

新宿ミロード

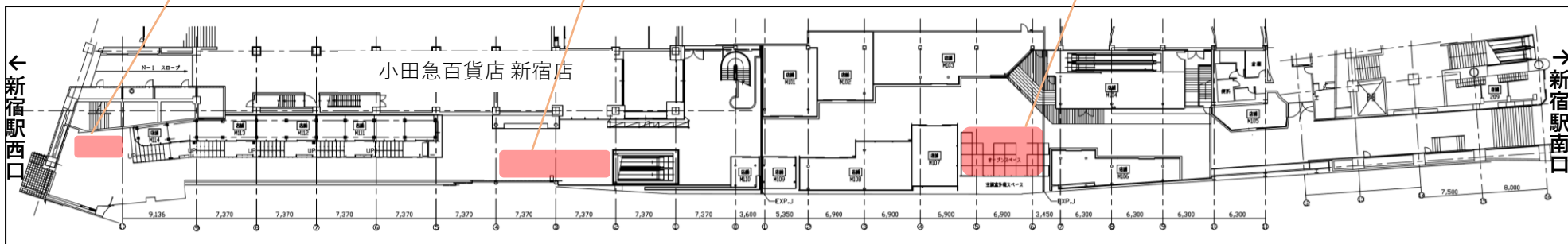
新宿西口と新宿南口を結ぶモザイク通りの入口と中央にそれぞれ位置するスペース。

小田急新宿駅、小田急百貨店、京王百貨店の結節点でもあり、ロケーション、サーキュレーション共に抜群です。

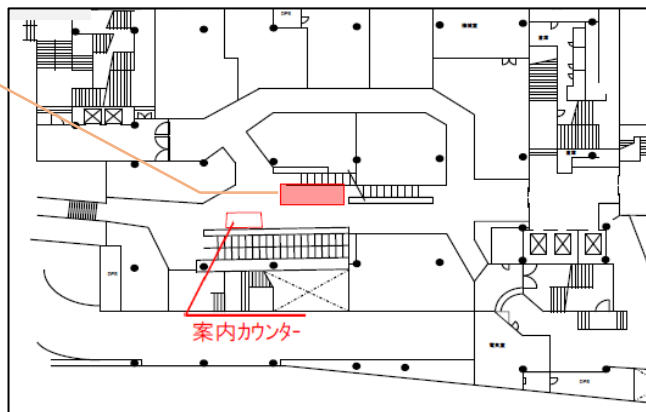
A-① モザイク坂入口

A-② モザイク坂上
(百貨店ショーウインドウ前)

A-③ モザイク通り
(モザイク広場)



A-④ 2F上りエスカレーター脇

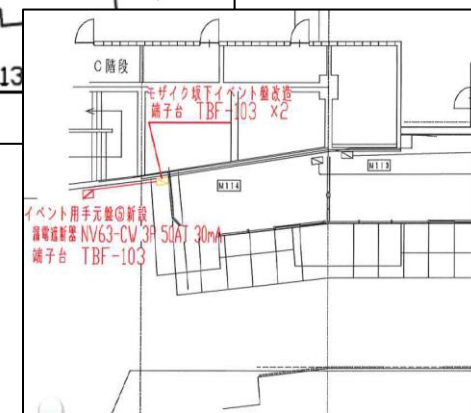
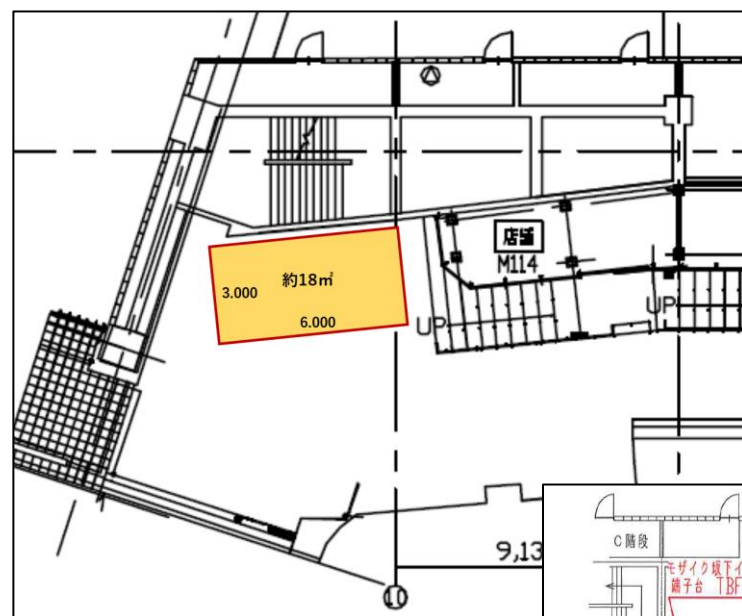
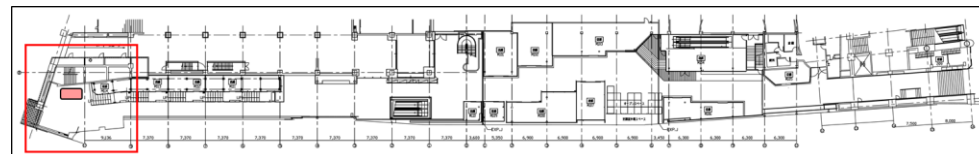


A-① モザイク坂入口

●基本情報

●住所	〒160-0023 東京都新宿区西新宿1-1-3
●アクセス	JR新宿駅 西口改札徒歩1分 小田急線新宿駅 西口地上改札徒歩1分 京王線 中央改札徒歩1分
●サーキュレーション	モザイク通り通行量 (南口→西口)平日:10,820人/日 休日:15,720人/日 (西口→南口)平日:12,109人/日 休日:18,234人/日
●基本利用時間	・モザイク：10:00～20:00 ・館内：11:00～20:00 ・レストラン：11:00～21:00
●広さ	・モザイク坂入口：約18㎡ (約5.45坪)
●既設設備	電源
●基本料金(円/税別)	※料金についてはお問い合わせください。

●平面図/電源図



●詳細情報

確認内容	可否(有無)	摘要	備考
運営計画		レストラン 11:00~21:00 ファッション 11:00~20:00 モザイク通り 10:00~20:00	コロナによる時短営業中
●営業(実施)可能時間			
●飲食の可否	可	キッチンカー使用による	テイクアウトのみ
●物販の可否	可		
●施設としての感染症対策の有無	有		※別紙①参照
●利用可能な控室、諸室の有無	要確認	使用時の状況による(基本的には利用不可)	
●お手洗いの位置(スタッフ用)		従業員入口横/10F	
●ごみの分別、処理方法		分別(可燃(生ごみ含)/プラ)してあれば可。1F防災センター奥	極力営業終了後の1回にまとめる
●入館方法 ※商業施設の場合		モザイク通り/ランドフローラ脇入口、1F防災センターにて手続き	
作業関連		【館内】物販フロア/飲食フロア 営業終了30分を目安に開始 【モザイク通り】23:00以降	
●搬入導線		甲州街道搬出入口より入庫	※別紙②-A参照
●搬入スペースへの車両制限(サイズ等)		高さ2.5m 重量2t	
●イベントスペースへの車両搬出入時間		6:00~7:00/21:30以降	
●作業車両の駐車場留め置き可否(台数)	可	申請必要/内容により複数台留め置き可能)	
●搬入・搬出時の養生の有無	無	搬出入物により必要となる場合も有り	
電気・ネット関連		事前申請により通電	
●通電状況			
●電源(分電盤)位置・回路数・容量		モザイク坂下/防水電源BOX2個 16A×2口/上限32A モザイク坂上SW前/コンセント3口のドラムコード2個/上限7A モザイク広場/別紙図面参照	
●電気工事における指定業者の有無	無	1次工事の場合は指定有	
●インターネット環境	無		
設備・什器関連			
●給排水設備の有無	無		
●耐荷重		モザイク坂/2t	
●天井高		—	
●自動車展示の可否		モザイク広場であれば要相談	
●利用可能な既存備品・設備			
—テーブル/イス/サインスタンド等	有	数量に関しては要相談	
—映像機材	無		
—音響機材	無		
—照明機材	無		